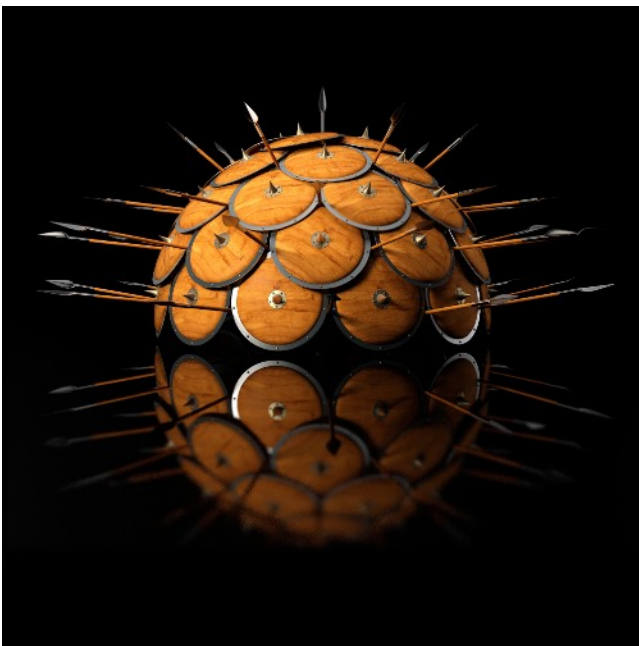


AVICENNA NEWS 24

Covid-19 und die Ba Gua

Die Grenzen schließen sich erneut, die Strangulation geht weiter... Ein langsamer, allmählicher Prozess des sozialen Erstickens beginnt. Das wirtschaftliche Qi zieht sich zusammen und dieser Prozess wird bald seinen Höhepunkt erreichen. Das Gürtelgefäß, der DAI MAI, verhindert jegliche Bewegung und eine soziale Entzündung des Ischiasnervs wird bald die europäische und die Weltwirtschaft lähmen.



Das Trigramm KAN bedeutet Gefahr, das Yin, die Dunkelheit, der Norden: Der Abgrund liegt vor uns. Licht und Leben verschwinden und verbergen sich in der Dunkelheit. Das Hexagramm 29 ist mehr denn je aktuell, wir sind am Rande des wirtschaftlichen Abgrunds.

Das Virus ist KAN, Wasser, Nieren, Blase, aber auch die Blutschicht (XUE FEN) und das MO YUAN, das über die außerordentlichen Organe und das Ministerielle Feuer mit den Nieren verbunden ist. Die Struktur des Virus ähnelt dem Trigramm

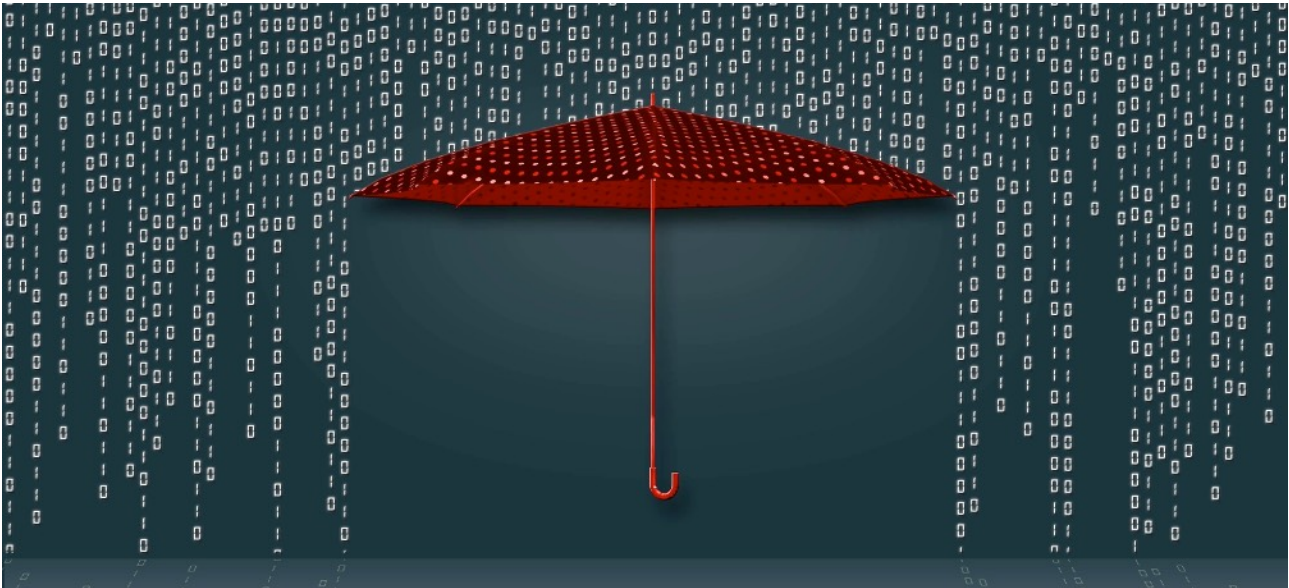
KAN, von aussen unsichtbar, aber mit einer destruktiven Wirkung. Diese Feuchte Hitze Krankheit mit Toxinen (LI IQ) wird durch die beiden äusseren dunklen YIN Linien und die innere helle YANG Linie des Trigramms dargestellt.

Das Virus breitet sich im MO YUAN, dem YIN-Aspekt des SHAO YANG und im Dreifach-Erwärmer, dem SAN JIAO, aus, dringt aber vor allem in die Blutschicht, das XUE FEN, ein und verursacht Thrombosen, Erstickungsanfälle und unvorhersehbare Immunreaktionen und kognitive Ausfälle.

Die Blutschicht, das XUE FEN, ist KAN, das Unergründliche, das Unvorhersehbare, die Nieren, die Blase, die Ohren. Es ist die Wintersonnenwende, die Ratten-Stunde (ZI) zwischen 23.00 und 1.00 Uhr.

KAN ist der schwarze Krieger, ZHEN WU, der Gott des Nordens - HEI DI, der schwarze Kaiser.

Ärzte, Virologen und Epidemiologen bestätigen es: Es ist nicht das Virus, das tötet, sondern die Reaktion, die es hervorruft. Es ist der Zytokinsturm, der gefährlich ist und der vermieden werden muss. Deshalb ist es notwendig, schnell zu handeln, Prophylaxe ist die goldene Regel. Vorbeugend sollte FREEDOM regelmäßig eingenommen und das Immunsystem gestärkt werden.



Die Mutation des Virus ist wie KAN, das Wasser, das sich an die Gefäße und Behälter anpasst, in denen es sich ansammelt. Dies ist eine Metapher für die Ökosysteme, das Klima und die Menschen. Die Rezeptur von KAN ist TOU SHI ZHUAN QI TANG. Sie erlaubt es, die im Blut verborgenen Toxine über das QI FEN, das Verdauungssystem, auszuleiten. Zu KAN gehören aber auch NIRIPSA (Schmerzen), BRAM STOCKER (Blutungen) und BREAKING THROUGH (Thrombosegefahr).

Der Beginn der Epidemie ist ZHEN, eine donnergleiche Explosion, die unsere Gesellschaft erschüttert und Panik sät. Die Ausbreitung des Virus, die Pandemie, ist XUN, der Wind, eine unkontrollierbare Bewegung, die wir mit grosser Sorge auf der Weltkarte verfolgen, die jetzt in viele farbige Zonen eingeteilt ist.

Die Entzündung und das Fieber sind LI, das Feuer. Dies entspricht dem YANG MING, dem Leuchtenden und dem QI FEN. Dieses anhaltende und hartnäckige Fieber manifestiert sich vor allem gegen Ende des Nachmittags, zur YANG MING- oder QI FEN-Stunde.

Das Schweregefühl, die Apathie, die Verwirrung und die große Müdigkeit sind KUN, die Erde, die Mutter, die Kuh, der Nabel, die Milz, TAI YIN, aber auch Feuchte Hitze Krankheiten (SHI WEN), bei denen die Feuchtigkeit überwiegt. Es sind dies Spätsommerpathologien respektive tropische Symptomaten: Monsun und Malaria, die mit Qing Hao 青蒿 (Herba Artemisiae Annuae) behandelt werden kann. Die Magisterrezeptur ist HOU PO XIA LING TANG oder das Präparat REMOVING THE CLOUDS.



Das Immunsystem ist DUI, TAI YANG (kaltes Wasser), das WEI FEN, der See, das Freudvolle, die Erscheinung, die Illusion, der Mund, der DU MAI. Das Immunsystem muss gestärkt werden, um das Eindringen von Krankheitserregern zu verhindern. Die Magisterrezeptur ist YU PING FENG SAN oder LUMINOUS SHIELD, das zur Vermeidung einer Ansteckung eingenommen werden sollte.

Lungenentzündung, neurologische Symptomaten und kognitive Ausfälle sind QIAN, der Kopf, das Nervensystem, das Gehirn, der Schädel, die Lungen, PO und der Tod. Die modifizierte Magisterrezeptur lautet BAI HU TANG und MA XING SHI GAN TANG oder WHITE TIGER und SHL SNOW TIGER.

GEN (Berg) ist die erste Bewegung (im Kreis) nach KAN. Dieses Trigramm symbolisiert den Übergang zwischen Winter und Frühling, aber auch die Inkubationsphase der Krankheit, die in ZHEN (Donner = Frühling) ausbricht, sich in XUN (Wind) ausbreitet, um schliesslich in LI - Feuer, Fieber und Licht (WHO) offiziell zu werden.

GEN symbolisiert auch die Stasen, Gärungsprozesse und Entzündungen im Verdauungstrakt, die mit SAN REN TANG oder BRIGHT SUMMER TIME behandelt werden.

Zusammenfassung:

KAN: Das Virus

GEN: Die Inkubationsphase

ZHEN: Die Infektion, die Epidemie

XUN: Die Pandemie, die Infektion breitet sich auf der ganzen Welt aus

LI: Die gesellschaftliche Anerkennung der Gefahr, die Hervorhebung des QI FEN, das Fieber

KUN: Die Hauptsymptome, die mit Feuchtigkeit verbunden sind

DUI: Der Zusammenbruch des Immunsystems, das Nervensystem, kognitive Pathologien

QIAN: Lungenentzündung, Thrombosen, schweres Erkrankungsstadium, das zum Tode des Patienten führen kann

Anwendung und Dosierung von FREEDOM:

Vorbeugend werden 4 Presslinge vormittags empfohlen und zusätzlich **LUMINOUS SHIELD** (vor dem Essen), 3 x 3 Presslinge am Tag, um das Immunsystem zu stärken.

Akut (positiv, mit oder ohne Symptome) werden 3 x 10 Presslinge am Tag empfohlen, vor dem Essen mit aromatischen Kräutertees wie Kardamom, in schweren Fällen auch als Dekokt 3 x 150ml am Tag.

Bei hoher Infektionsgefahr - Krankenhauspersonal: REMOVING THE CLOUDS - 3 x 3 Presslinge nach dem Essen und bei YANG MING Feuchte Hitze - **BRIGHT SUMMERTIME** 3 x 3 Presslinge nach dem Essen.

Weiter wichtig sind: **Inhalation mit Eukalyptus** (WEN BING XUE - ätherisches Öl), **SNOW LION BALM** auf dem Brustkorb und Rücken einreiben, vor allem vor dem Schlafengehen.

Bei präkordialen Schmerzen, Beklemmungsgefühl, Atemnot aufgrund von Blut Stau, wird **BREAKING THROUGH** empfohlen und zwar 3 x 4 bis 6 Presslinge am Tag.

Die Therapie sollte nur unter ständiger Begleitung eines TCM-Therapeuten erfolgen und stets dem Krankheitsverlauf angepasst werden.

Ernährungsumstellung

Zucker, Milchprodukte, Südfrüchte, Salat und kalte Getränke müssen abgesetzt werden.

Nehmt weiterhin Eure Kräuter und bleibt achtsam...

Licht & Segen aus Assisi,
Claude & Diana

FREEDOM und die weiteren erwähnten Präparate der Diolosa Linie sind in der **Diolosa Linie-APP** (für iOS und Android) und auch im [Online-Shop](#) zu finden. Sie können ebenfalls per Mail bei der Apotheke ins Innsbruck bestellt werden: tcm@apo-boznerplatz.at.

